

NOVEDAD:

## CAMPAÑA DE RECOGIDA DE DIENTES DEL RATÓN PÉREZ

En colaboración con el Centro Nacional de Investigación sobre la Evolución Humana (CENIEH)

¿Tienes entre 5 y 99 años? Entonces tráenos, a la Noche, los dientes de leche que se te hayan caído. Podremos estudiarlo en laboratorio y a cambio te llevarás un regalo (hasta acabar existencia). También te entregaremos un diploma que te acredita como miembro del Equipo de Investigación de Ayudantes del Ratón Pérez. ¡Recuerda decirnos la edad a la que se te cayó el diente!

Estaremos en el Hall del edificio de la Facultad de Formación del Profesorado desde las 18 h. hasta las 21 h.



ORGANIZA:



FINANCIA:



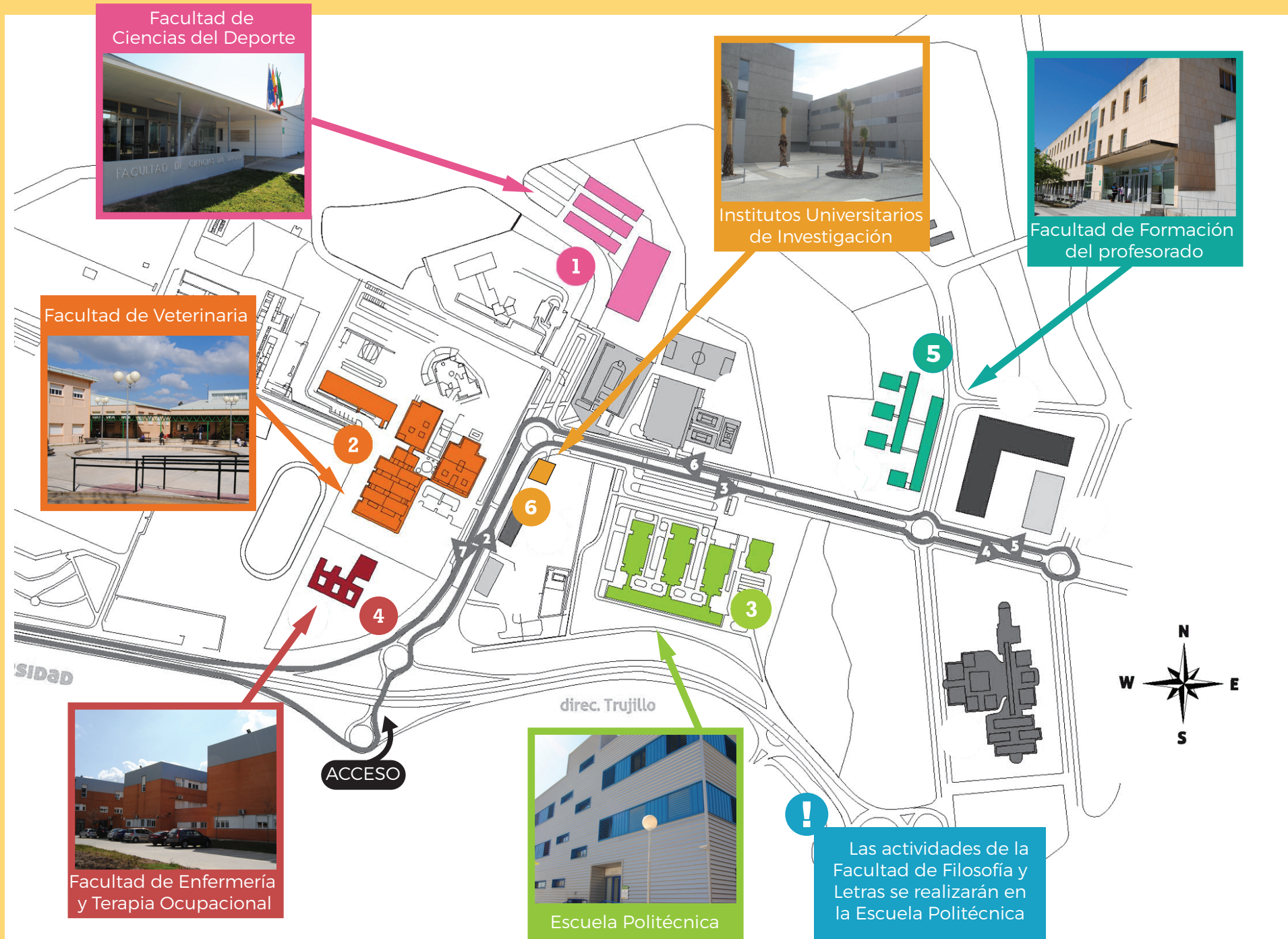
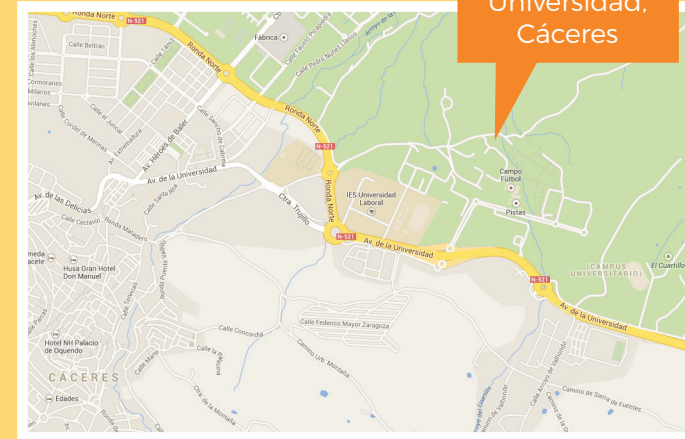
COLABORA:



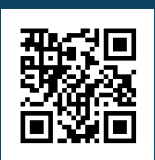
"INVESTIGADORES POR LA GENERACIÓN DE NUEVO CONOCIMIENTO"

# CAMPUS DE CÁCERES

<http://culturacientifica.unex.es>



Síguenos en #NocheInvestigadores, @CulturaUEx y en www.facebook.com/culturacientifica.unex



La Noche Europea de los Investigadores se celebrará el viernes, 28 de septiembre en los campus universitarios de Badajoz, Cáceres, Mérida. Esta iniciativa de divulgación científica y tecnológica está coordinada por el Servicio de Difusión de la Cultura Científica (dependiente del Vicerrectorado de Investigación, Transferencia e Innovación y del Gabinete de Información y Comunicación). Cuenta además con la financiación de la O4i y Junta de Extremadura (Consejería de Economía e Infraestructuras) a través del Fondo Europeo de Desarrollo Regional. Una manera de hacer Europa.

El programa completo de la UEx está disponible en <http://culturacientifica.unex.es>

NOCHE EUROPEA DE LOS INVESTIGADORES 2018  
"INVESTIGADORES POR LA GENERACIÓN DE NUEVO CONOCIMIENTO"

## LA EUROPEA DE LAS NOCHE INVESTIGADOR@S

"La ciencia no conoce país, porque el conocimiento pertenece a la humanidad, y es la antorcha que ilumina el mundo"  
Louis Pasteur



Participa en los talleres y actividades de investigación, ciencia y tecnología que organiza la UEx en los campus de Badajoz, Cáceres, Mérida y Plasencia.

Programa de la Universidad de Extremadura en el **Campus Universitario de Cáceres**

**28**  
SEPTIEMBRE  
DESDE LAS 17.30h.

#NocheInvestigadores #ERN18



## FACULTAD DE ENFERMERÍA Y TERAPIA OCUPACIONAL 4

**EL NIÑO DE HOY PUEDE SALVAR VIDAS MAÑANA**  
Sesión de 15 min. desde las 18 a 21 h.//Aforo: 10 pers. Público: Estudiantes de educación primaria, Estudiantes de educación secundaria / bachillerato / FP, Sociedad en general, Investigadores, Estudiantes universitarios. Lugar: Laboratorio de psicosociales.

### ACCESIBILIDAD PARA PERSONAS CON DIVERSIDAD FUNCIONAL

Sesión de 20 min. desde las 18 a 20 h.//Aforo: 10 pers. Lugar: Vivienda adaptada

### PSICOMOTRICIDAD

Sesión de 20 min. desde las 18 a 21 h.//Aforo: 10 pers. Público: Estudiantes de educación primaria, Estudiantes de educación secundaria / Bachillerato / FP. Lugar: Aula de psicomotricidad

## FACULTAD DE VETERINARIA 2

### GAS DE EFECTO INVERNADERO. PRODUCCIÓN DE METANO EN RUMIANTES.

Sesión de 15 min. a las 18:30, 19, 19:30, 20 y 20:30 h. // Aforo: 12 pers. Público: Estudiantes de educación secundaria / bachillerato /FP, Sociedad en general, Estudiantes universitarios. Lugar: Laboratorio de prácticas de Nutrición Animal.

### ¡TÚ FUISTE EL PRIMERO!

Sesión de 30 min. desde las 18 a 21 h.//Aforo: 10 pers. Público: Estudiantes de educación primaria, Sociedad en general. Lugar: Institutos de investigación.

### UN CUERPO CON SENTIDOS

Sesión de 20 min. desde las 18 a 19 h. // Aforo: 4 pers. Público: Estudiantes de educación primaria, estudiantes de educación secundaria /bachillerato/FP, Sociedad en general. Lugar: Aula 3.

### INSECTOS Y VIRUS: UNA PELIGROSA COMBINACIÓN

Sesión de 20 min. desde las 18 a 21 h. // Aforo: 15-20 pers. Público: Sociedad general. Lugar: Laboratorio de Parasitología.

### DIRECTO DESDE EL CORAZÓN

Sesión de 25 min. desde las 18 a 21:30 h. // Aforo: 30 pers. Público: Sociedad General. Lugar: Aula 1.

Para participar en estas actividades, el público interesado deberá recoger la entrada gratuita correspondiente a partir de las 17:30h. en el centro



## ESCUELA POLITÉCNICA 3

**NAVEGANDO POR CARTOGRAFÍA CON LAS TIC'S**  
Sesión de 40 min. a las 18 y 19 h.//Aforo: 20 pers. Público: Estudiantes de educación primaria. Lugar: Aula de Cartografía. Edificio de Telecomunicaciones

### ATRAPANDO EL SONIDO

Sesión de 30 min. desde las 19 a 20:30 h.//Aforo: 15 pers. Público: Estudiantes de educación primaria. Lugar: Edificio de las Cámaras Acústicas.

### ¿CUÁNTO AGUANTAN LOS MATERIALES DE CONSTRUCCIÓN?

Sesión de 45 min. a las 19 y 20 h. // Aforo: 20 pers. Público: Estudiantes de educación primaria, Estudiantes de educación secundaria / bachillerato /FP. Lugar: Laboratorio de materiales 2.

### "NEXUS" TIENE SUPERPODERES: TE COPIAMOS EN 3D Y TE VEMOS EN LA OSCURIDAD

Sesión de 45 min. desde las 18 a 20:30 h.//Aforo: 20 pers. Público: Estudiantes de educación primaria, Estudiantes de educación secundaria / bachillerato /FP, Sociedad en general. Lugar: Salón de Grados

### LA MAGIA DEL AGUA

Sesión de 30 min. a las 18, 19 y 20 h.//Aforo: 15 pers. Público: Estudiantes de educación primaria. Lugar: Laboratorio de hidráulica

### CONSTRUYE TU PROPIO SUPERCOMPUTADOR CON PIEZAS DE LEGO: TALLER DE CÉNITS-COMPUTAEX

Sesión de 20 min. desde las 18 a 21:20 h.//Aforo: 10 pers. Público: Estudiantes de educación primaria, secundaria / bachillerato /FP, Sociedad en general. Lugar: Salón de actos de la Escuela Politécnica.

### APRENDE JUGANDO: EL ROBOT LEARNBOT Y LA REALIDAD AUMENTADA

Sesión de 30 min. desde las 18 a 20 h.//Aforo: 10 pers. Público: Estudiantes de educación primaria. Lugar: Laboratorio de Robótica.

### LAS OBRAS DE INGENIERÍA CIVIL Y EL AGUA: DOS ENEMIGOS CONDENADOS A ENTENDERSE

Sesión de 20 min. a las 18, 18:30, 19, 19:30, 20 y 20:30 h.//Aforo: 15 pers. Público: Sociedad en general. Lugar: Laboratorio de Hidráulica, Edificio de Ingeniería Civil.

### INGENIERÍA CIVIL: VIENDO ESTRUCTURAS EN TECHNICOLOR

Sesión de 45 min. a las 18, 19, y 20 h.//Aforo: 15 pers. Público: Sociedad en general. Lugar: Laboratorio de estructuras. Pabellón de ingeniería civil. Planta baja.

### SMARTCONNECT ADVENTURE

3 sesiones de 1 hora de 18 a 21h//Aforo: 30 pers. Público: Sociedad en general. Lugar: Sala digitales, Pabellón Informática

### SERIOUS GAMES PARA FOMENTAR EL ENVEJECIMIENTO ACTIVO Y SALUDABLE: OS CONTAMOS EL PROYECTO EUROAGE

Sesión de 20 min. a las 18, 18:30, 19, 19:30, 20, 20:30 h.//Aforo: 15 pers. Público: Sociedad en general. Lugar: Autonomy Lab - RoboLab. 2ª planta Edificio de Informática.

### DATE UNA VUELTA POR EL SISTEMA SOLAR ... EN REALIDAD VIRTUAL

Sesión de 20 min. a las 18, 18:30, 19, 19:30, 20 y 20:30 h.//Aforo: 5 pers. Público: Estudiantes de educación secundaria / bachillerato /FP. Lugar: Laboratorio de Realidad Virtual - Edificio de investigación.

### SMARTPOLITECH: EL PROYECTO DE EFICIENCIA ENERGÉTICA DE LA EPCC

Sesión de 30 min. a las 19, 20 y 21 h.//Aforo: 20 pers. Público: Sociedad en general. Lugar: Laboratorio SUN. Pabellón de Informática.

### DISEÑO E IMPRESIÓN 3D HECHA FÁCIL

Sesión de 30 min. a las 17 h.//Aforo: 20 pers. Público: Estudiantes de educación primaria, Estudiantes de educación secundaria / bachillerato /FP, Sociedad en general, Investigadores, Estudiantes universitarios. Lugar: Smart Open Lab. Edificio de Telecomunicaciones.

### SMART-GYMKANA. USO DEL TELÉFONO MÓVIL PARA IDENTIFICAR LUGARES

Sesión de 30 min. desde las 18 a 21 h. // Aforo: 15 pers. Público: Estudiantes de educación primaria, Estudiantes de educación secundaria / bachillerato /FP, Sociedad en general, Estudiantes universitarios. Lugar: Laboratorio Quercus-SPILab y Patio.

Para participar en estas actividades, el público interesado deberá recoger la entrada gratuita correspondiente a partir de las 17:30 horas en el centro

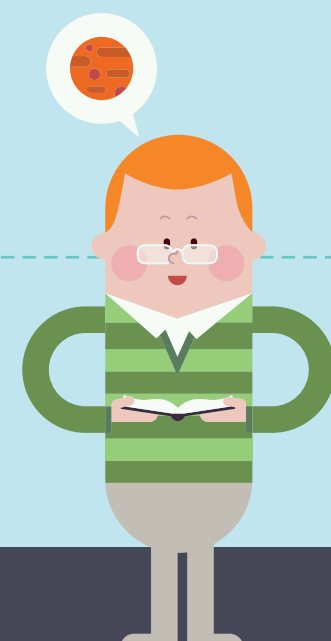
## FACULTAD DE FILOSOFÍA Y LETRAS 3

### CUENTACUENTOS MITOLÓGICO

Sesión de 30 min. a las 19 y 19:30 h.//Aforo: 20 pers. Público: Sociedad en general. Lugar: Aula 1. Escuela Politécnica

### THE ACCENT RECOGNITION AND IMITATION GAME

Sesión única a las 20 h.//Aforo: 15-20 pers. Público: Sociedad en general. Lugar: Aula 1. Escuela Politécnica



## FACULTAD DE CIENCIAS DEL DEPORTE 1

### HIPOXIA CÍCLICA. ¿QUÉ PRODUCE EN NUESTRO ORGANISMO?

Sesión única desde las 19 a 21 h.//Aforo: 40 pers. Público: Estudiantes de educación secundaria / bachillerato /FP, Sociedad en general, Investigadores, Estudiantes universitarios. Lugar: Hall de la facultad.

### WIMU: DISPOSITIVO INNOVADOR PARA INVESTIGAR EN LAS CIENCIAS DEL DEPORTE

Sesión de 1 h. desde las 18 a 21 h.//Aforo: 20 pers. Público: Estudiantes de educación primaria, Estudiantes de educación secundaria / bachillerato /FP, Sociedad en general, Investigadores. Lugar: Hall de la facultad.

### LEONARDO , ¿...EL GENIO...?

Sesión de 35-50 min. desde las 18 a 21 h.//Aforo: 200 pers. Preguntar Público: Estudiantes de educación primaria, Estudiantes de educación secundaria / bachillerato /FP, Sociedad en general, Estudiantes universitarios. Lugar: Salón de actos.

### EL CORAZÓN SE ACELERA MIENTRAS TU CUERPO SE ELEVA Y LA SANGRE CIRCULA

Sesión de 20 min. desde las 18 a 20 h.//Aforo: 10 pers. Público: Estudiantes de educación primaria, Estudiantes de educación secundaria / bachillerato /FP, Sociedad en general. Lugar: Laboratorio de fisiología del ejercicio.

### EXPLORA TU CEREBRO

Sesión de 25 min. desde las 18 a 21 h.//Aforo: 50 pers. Público: Estudiantes de educación primaria, Estudiantes de educación secundaria / bachillerato /FP. Lugar: Laboratorio de Psicología.

### EL JUEGO REDUCIDO COMO MODELO PEDAGÓGICO PARA LA ENSEÑANZA DE LOS DEPORTES

Sesión de 10-15 minutos desde las 17:30 a las 22 h.//Aforo: 8 pers. Público: Estudiantes de educación primaria, Estudiantes de educación secundaria / bachillerato /FP, Sociedad en general, Investigadores, Estudiantes universitarios. Lugar: Hall de la facultad.

### ANÁLISIS INMEDIATO DE LA ACTUACIÓN DE LOS DEPORTISTAS, A TRAVÉS DE LAS NUEVAS TECNOLOGÍAS

Sesión de 30 min. desde las 18 a 21h.//Aforo: 10 pers. Público: Estudiantes de educación primaria, Estudiantes de educación secundaria / bachillerato /FP, Sociedad en general, Investigadores, Estudiantes universitarios. Lugar: Hall de la facultad.

### PRACTICA DE FORMA DIFERENTE PARA SER MÁS HÁBIL

Sesión de 30 min. desde las 18 a 21 h.//Aforo: 8 pers. Público: Estudiantes de educación primaria, Estudiantes de educación secundaria / bachillerato /FP, Sociedad en general, Investigadores, Estudiantes universitarios. Lugar: Hall de la facultad.

### ESPECTÁCULO UEX DANCE PROJECT-AULA DANZA UNIVERSIDAD DE EXTREMADURA

Sesión única desde las 18:30 a 19 h.//Aforo: 50 pers. Público: Estudiantes de educación primaria, Estudiantes de educación secundaria / bachillerato /FP, Sociedad en general, Investigadores, Estudiantes universitarios, Amantes de la danza y artes escénicas. Lugar: Sala de Danza de la Facultad de Deportes.

## FACULTAD DE FORMACIÓN DEL PROFESORADO 5

### LA MESA DE MEZCLA

Sesión de 20 min. desde las 18 a 21:30 h.//Aforo: 10 pers. Público: Sociedad en general. Lugar: Aula de música 2.

### DIVERCIENCIA

Sesión de 20 min. desde las 18 a 21:30 h.//Aforo: 15 pers. Público: Estudiantes de educación primaria, Estudiantes de educación secundaria / bachillerato /FP, Estudiantes universitarios. Lugar: Laboratorio 1.

### JUGANDO CON LAS MATEMÁTICAS

Sesión de 20 min. desde las 18 a 21:30 h.//Aforo: 15 pers. Público: Estudiantes de educación primaria. Lugar: Laboratorio 3.

### TRANSFORMACIONES DE LA MATERIA

Sesión de 20 min. desde las 18 a 20 h.//Aforo: 10 pers. Público: Estudiantes de educación primaria. Lugar: Laboratorio experimentales 2.

### ADIVÍNAME

Sesión de 30 min. desde las 18 a 21:30 h. //Aforo: 12 pers. Público: Estudiantes de educación primaria. Lugar: Aula de música 3.

### CUIDANDO NUESTRO PLANETA

Sesión de 30 min. desde las 18 a 21:30 h. //Aforo: 12 pers. Público: Estudiantes de educación primaria. Lugar: Aula versátil 1

### PONTE EN MI LUGAR

Sesión de 30 min. desde las 18 a 21:30 h. //Aforo: 12 pers. Público: Estudiantes de educación primaria. Lugar: Aula de Educación Física.

### MI CUERPO SE MUEVE

Sesión de 20 min. desde las 18 a 21:30 h.//Aforo: 12 pers. Público: Sociedad en general. Lugar: Aula de música 1.

### MINDFULNESS E INTELIGENCIA EMOCIONAL PARA NIÑOS/AS

Sesión de 30 min. desde las 18 a 19 y de 19:30 a 21:30 h.//Aforo: 15 pers. Público: Estudiantes de educación primaria. Lugar: Antigua biblioteca.

### PEQUEÑOS INVESTIGADORES

Sesión de 20 min desde las 18 a 21:30 h.//Aforo: 8 pers. Público: Estudiantes de educación primaria, Estudiantes de educación infantil. Lugar: Laboratorio de Experimentales 4.

### ¿PERCEPCIÓN O REALIDAD? EL JUEGO DE INTERPRETAR

Sesión de 20-25 min. desde las 18 a 21:30 h.//Aforo: 15 pers. Público: Estudiantes de educación primaria, secundaria / bachillerato /FP, Sociedad en general, universitarios. Lugar: Seminario de Psicología.

### TALLER METROMINUTO

Sesión única desde las 18 a 21 h.//Aforo: 20 pers. Público: Estudiantes de educación primaria, secundaria / bachillerato /FP, Sociedad en general, Investigadores, Estudiantes universitarios. Lugar: Aula 103.

### CAMPAÑA DE RECOGIDA DE DIENTES DEL RATONCITO PÉREZ

De 18 a 21h en el Hall de la Facultad.

Para participar en estas actividades, el público interesado deberá recoger la entrada gratuita correspondiente a partir de las 17:30 horas en el centro