

EXPOSICIÓN DE FOTOGRAFÍA CIENTÍFICA:

INVESTIGARTE

Observa la cara más artística y atractiva de la investigación a través de las 20 microfotografías, tomadas a través de la técnica de microscopía electrónica de barrido en las instalaciones de los Servicios de Apoyo a la Investigación de la UEx. Algunas de estas imágenes han sido premiadas en certámenes de fotografía científica nacionales e internacionales. Planta baja Edificio Eladio Viñuela.



ORGANIZA:



FINANCIA:



COLABORA:



"INVESTIGADORES POR LA GENERACIÓN DE NUEVO CONOCIMIENTO"

CAMPUS DE BADAJOZ

<http://culturacientifica.unex.es>



FACULTAD DE CIENCIAS

- I Matemáticas / Estadística
- II Física
- III Aulario de la Facultad de Ciencias
- IV Ingeniería Química
- V Biología y Geología / Ciencias Ambientales
- VI Estación Meteorológica
- VII Edificio Eladio Viñuela
- VIII Edificio Juan Remón Camacho



Síguenos en #NocheInvestigadores, @CulturaUEx y en www.facebook.com/culturacientifica.unex



La Noche Europea de los Investigadores se celebrará el viernes, 28 de septiembre en los campus universitarios de Badajoz, Cáceres, Mérida. Esta iniciativa de divulgación científica y tecnológica está coordinada por el Servicio de Difusión de la Cultura Científica (dependiente del Vicerrectorado de Investigación, Transferencia e Innovación y del Gabinete de Información y Comunicación). Cuenta además con la financiación de la O4i y Junta de Extremadura (Consejería de Economía e Infraestructuras) a través del Fondo Europeo de Desarrollo Regional. Una manera de hacer Europa.

El programa completo de la UEx está disponible en <http://culturacientifica.unex.es>

NOCHE EUROPEA DE LOS INVESTIGADORES 2018
"INVESTIGADORES POR LA GENERACIÓN DE NUEVO CONOCIMIENTO"

LA EUROPEA DE LAS NOCHE INVESTIGADOR@S



"La ciencia no conoce país, porque el conocimiento pertenece a la humanidad, y es la antorcha que ilumina el mundo"
Louis Pasteur

Participa en los talleres y actividades de investigación, ciencia y tecnología que organiza la UEx en los campus de Badajoz, Cáceres, Mérida y Plasencia.

Programa de la Universidad de Extremadura en el **Campus Universitario de Badajoz**
#NocheInvestigadores #ERN18

28
SEPTIEMBRE
DESDE LAS 17.30H.

BIOLOGÍA - GEOLOGÍA V VII VIII

DIME QUÉ COMES Y TE DIRÉ COMO ESTÁS
Sesión de 20 min. desde las 18 a 20:30 h.//Aforo: 8 pers. Público: Niños entre 4-12 años. Lugar: Laboratorio de Prácticas de Fisiología.

NUTRICIÓN Y PUBLICIDAD
Sesión de 10 min. desde las 18 a 20:30 h.//Aforo: 8 pers. Público: Sociedad en general. Lugar: Laboratorio de Fisiología 59.

AVANCES EN EL TRATAMIENTO DEL CÁNCER
Sesión de 10 min. desde las 18 a 20:30 h.//Aforo: 8 pers. Público: Sociedad en general. Lugar: Laboratorio de Fisiología 59.

ATRAPA TU ADN: EL HILO DE LA VIDA
Sesión de 25 min. a las 18, 18:30, 19, 19:30, 20 y 20:30 h.//Aforo: 15 pers. Público: Sociedad en general. Lugar: Laboratorio de Prácticas del Área de Genética. Edificio de Biología, 1ª planta.

LOS CROMOSOMAS SE VEN Y SE COMEN!!
Sesión de 30 min. desde las 18 a 20:30 h.//Aforo: 15-20 pers. Público: Estudiantes de ed. primaria, Estudiantes de educación secundaria / bachillerato /FP, Sociedad en general. Lugar: Sala de reuniones del área de genética. Edificio de Biología 1ª planta.

PLANTAS CONTRA PLANTAS
Sesión de 20 min. desde las 18 a 21 h.//Aforo: 20 pers. Público: Estudiantes de educación primaria, Estudiantes de educación secundaria / bachillerato /FP, Sociedad en general. Lugar: Laboratorio del área de ecología.

CULTIVOS HIDROPÓNICOS DE PLANTAS
Sesión de 15 min. a las 18, 18:30, 19, 19:30, 20 y 20:30 h.//Aforo: 10 pers. Público: Sociedad en general. Lugar: Laboratorio de cultivos de fisiología vegetal.

¿TE ATREVES A PINTAR CON MINERALES?
Sesión de 40 min. a las 18, 19, 20 y 21 h.//Aforo: 20 pers. Público: Estudiantes de educación primaria, Estudiantes de educación secundaria / bachillerato /FP, Sociedad en general. Lugar: Laboratorio de Cristalografía y Mineralogía. Edificio de Biología, 1ª planta.

FÍSICA II III

FIS & KIDS
Sesión de 20 min. a las 19:30, 20, 20:30 y 21 h.//Aforo: 75 pers. Público: Estudiantes de educación secundaria / bachillerato /FP, Sociedad en general. Lugar: Aulas de Grado. Aulario de la Facultad de Ciencias

VISITA AL OBSERVATORIO ASTRONÓMICO
Sesión de 30 min. desde las 19 a 21 h.//Aforo: 20 pers. Público: Sociedad en general. Lugar: Observatorio Astronómico.

MATEMÁTICAS Y ESTADÍSTICA I III

ESCAPE ROOM
Sesión de 60 min. a las 18, 18:20, 18:40, 19, 19:20, 19:40 y 20 h.//Aforo: 7-8 pers. Público: Estudiantes de educación secundaria / bachillerato /FP, Sociedad en general, Investigadores, Estudiantes universitarios. Lugar: Aulario de la Facultad de Ciencias.

CIENCIAS AMBIENTALES VI V VIII

VISITA A UN OBSERVATORIO METEOROLÓGICO
Sesión de 30 min. a las 18 y 19 h.//Aforo: 20 pers. Público: Estudiantes de educación secundaria / bachillerato /FP, Sociedad en general, Estudiantes universitarios. Lugar: Observatorio Meteorológico. Instalaciones Deportivas.

TU SALUD ESTÁ EN EL AIRE
Sesión de 30 min. desde las 18 a 21 h.//Aforo: 20 pers. Público: Estudiantes de educación primaria, secundaria / bachillerato /FP. Sociedad en general, Estudiantes universitarios. Lugar: Instalaciones deportivas del campus de Badajoz.

ENOLOGÍA VIII

TALLER SENSORIAL
Sesión de 30 min. a las 18, 18:45 y 19:30 h.//Aforo: 20 pers. Público: Sociedad en general. Lugar: Aula de Cata.

CATA A CIEGAS
Sesión de 1:30 h. a las 20.15h.//Aforo: 20 pers. Público: Mayor de 18 años. Lugar: Aula de cata.

INGENIERÍA QUÍMICA IV

SEMÁFORO QUÍMICO
Sesión de 20 min. a las 18, 19 y 20 h.//Aforo: 10 pers. Público: Estudiantes de educación primaria, secundaria / bachillerato /FP. Lugar: Laboratorio 5. Edificio José Luis Sotelo.

BIODIESEL Y BIOLUBRICANTES: ALTERNATIVAS PARA UN MUNDO MÁS LIMPIO
Sesión de 20 min. desde las 17:30 a 21:30 h.//Aforo: 5-10 pers. Público: Sociedad en general. Lugar: Laboratorio de prácticas de Ingeniería Química. Edificio José Luis Sotelo.

LA MAGIA DE LA CATÁLISIS
Sesión de 20 min. desde las 17:30 a 21:30 h.//Aforo: 10 pers. Público: Estudiantes de educación primaria, secundaria / bachillerato /FP. Sociedad en general. Lugar: Laboratorio de prácticas de Ingeniería Química. Edificio José Luis Sotelo.

MASTER CHEM: QUÍMICA EN LA COCINA
Sesión de 45 min. a las 18, 19, 20 y 21 h.//Aforo: 8 pers. Público: Sociedad en general. Lugar: Dpto. Ingeniería Química y Química Física. Edificio José Luis Sotelo.

QUÍMICA VII

QUÍMICA ¿DÍGAME?...UN PREMIO PARA EL MEJOR
Sesión de 15 min. desde las 18 a 21 h. // Aforo: 10-12 pers. Público: Estudiantes de educación secundaria / bachillerato /FP, Sociedad en general. Lugar: Edificio Eladio Viñuela.

¡¡ARCO IRIS EN LA LLAMA Y EN EL PLATO!!
Sesión de 30 min. desde las 18 a 21 h. // Aforo: 25 pers. Público: Estudiantes de educación primaria, Estudiantes de educación secundaria / bachillerato /FP, Sociedad en general. Lugar: Edificio Eladio Viñuela. Planta baja.

AGUA, VINAGRE, GOMINOLAS, GLOBOS...A JUGAR!!!
Sesión de 30 min. desde las 18 a 21 h. // Aforo: 25 pers. Público: Estudiantes de educación primaria, Estudiantes de educación secundaria / bachillerato /FP, Sociedad en general. Lugar: Edificio Eladio Viñuela. Planta baja.

¿LO VES O NO LO VES?
Sesión de 30 min. desde las 18 a 21 h. // Aforo: 25 pers. Público: Estudiantes de educación primaria, Estudiantes de educación secundaria / bachillerato /FP, Sociedad en general. Lugar: Edificio Eladio Viñuela. Planta baja.

ESCUELA DE INGENIERÍAS INDUSTRIALES 2

LEVITACIÓN MAGNÉTICA
Sesión de 20 min. a las 18, 18:45, 19:30, 20:15 y 21 h.//Aforo: 10 pers. Público: Sociedad en general. Lugar: Hall de los Institutos Universitarios de Investigación.



AGENCIA ESTATAL DE METEOROLOGÍA 4

¿CÓMO SE REALIZA UNA OBSERVACIÓN METEOROLÓGICA EN AEMET?
Sesiones de 1 h de 19:30 a 20:30 h // Aforo: 40 pers. Lugar: Agencia Estatal de Meteorología, Delegación territorial en Extremadura.

¿CÓMO SE HACE UNA PREDICCIÓN METEOROLÓGICA?
Sesiones de 1 h de 20 a 21 h // Aforo: 40 pers. Lugar: Agencia estatal de meteorología Delegación territorial en Extremadura.

EDUCACIÓN PARA LA SALUD: ALIMENTACIÓN Y NUTRICIÓN SALUDABLE 2018
Sesión de 25 min. desde las 19:30 a 21 h.//Aforo: 10 pers. Público: Estudiantes de educación primaria, Sociedad en general, Estudiantes universitarios, Población infantil. Lugar: Laboratorio de Ciencia y Tecnología.

EDUCACIÓN-CONCIENCIARTE
Sesión de sin límite de tiempo desde las 18 a 21 h.//Aforo: Sin límite. Público: Sociedad General. Lugar: Entrada principal de la facultad.

CIENCIA Y TECNOLOGÍA RECREATIVA: TALLER STEM CON MATERIALES COTIDIANOS
Sesión de 1 h. desde las 18 a 19 y de 19:30 a 20:30 h.//Aforo: 15 pers. Público: Estudiantes de educación primaria. Lugar: Laboratorio de Física.

GEOMETRÍA CON PAPIROFLEXIA
Sesión de 30 min. desde las 18 a 21 h.//Aforo: 25 pers. Público: Estudiantes de educación primaria, Estudiantes de educación secundaria / bachillerato /FP. Sociedad en general. Lugar: Aula de Plástica.

CONSTRUYENDO PUZZLES CON PENTOMINO
Sesión de 45 min. desde las 18 a 21 h.//Aforo: 48 pers. Público: Estudiantes de educación primaria, Estudiantes de educación secundaria / bachillerato /FP. Lugar: Seminario de Matemáticas.

¿QUÉ CONSTRUYO CON CUATRO LÍNEAS?
Sesión de 45min. desde las 18 a 21 h.//Aforo: 30 pers. Público: Estudiantes de educación primaria, Estudiantes de educación secundaria / bachillerato /FP. Lugar: Aula 1-4.

MEDIR A PARTIR DE UN CUADRADO
Sesión de 30 min. desde las 18 a 21 h.//Aforo: 30 pers. Público: Estudiantes de educación primaria. Lugar: Aula 1.1. o seminario de tecnología.

TALLER DE PLÁSTICA
Sesión de 30 min. desde las 18 a 21 h.//Aforo: 30 pers. Público: Estudiantes de educación primaria, Sociedad en general. Lugar: Aula de Plástica.

LOS MICROBIOS. ¿AMIGOS O ENEMIGOS?
Sesión de 1 h. a las 18, 19 y 20 h.//Aforo: 15 pers. Público: Estudiantes de educación primaria. Lugar: Laboratorio de Física.

CHARCOS, PARAÍOS CERCANOS
Sesión de 40 min. a las 18, 18:40, 19:20, 20, 20:40 y 21:20 h /Aforo: 25 pers. Lugar: Laboratorio de Biología "Agustín Jociles".



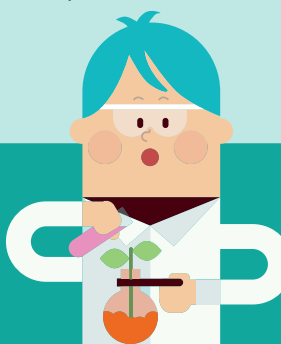
MUÑECO PUNKY CON CESPED EN LA CABEZA
Sesión de 20-30 minutos desde las 18 a 21 h.//Aforo: 5 pers. Público: Estudiantes de educación primaria. Lugar: Hall del Edificio Contenedor de los Institutos Universitarios de Investigación.

BUSCA EL TESORO
Sesión de 45 min. a las 18, 19 y 20 h.//Aforo: 20 pers. Público: Estudiantes de educación secundaria / bachillerato /FP, Sociedad en general, Investigadores, Estudiantes universitarios. Lugar: Entrada Edificio Institutos Universitarios de Investigación. Se requiere móvil con sistema operativo Android

EI MISTERIO DE LAS HORTALIZAS SIN SUELO
Sesión de 15 min. desde las 18 a 21 h.//Aforo: 5 pers. Público: Estudiantes de educación primaria, Estudiantes de educación secundaria / bachillerato /FP, Sociedad en general, Investigadores, Estudiantes universitarios. Lugar: Hall del Edificio de los Institutos Universitarios de Investigación.

¿ALIMENTOS SEGUROS? ¿SALUDABLES?
Sesión de 1 h. desde las 18 a 21 h.//Aforo: 6-8 pers. Público: Estudiantes de educación primaria, secundaria / bachillerato /FP, Sociedad en general, Estudiantes universitarios. Lugar: Edificio Contenedores de los Institutos Universitarios de Investigación en Recurso Agrarios INURA.

TÉCNICAS INNOVADORAS DE CONSERVACIÓN DE LOS ALIMENTOS
Sesión de 30 min. Desde las 18 a 21 h.//Aforo: 8 pers. Público: Sociedad en general, Estudiantes universitarios. Lugar: Laboratorios del Instituto de Investigación en Recursos Agroalimentarios INURA.



"Para participar en estas actividades, el público interesado deberá recoger la entrada gratuita correspondiente a partir de las 17:30 horas en el centro"

LA EUROPEA DE LAS NOCHE INVESTIGADOR@S

"INVESTIGADORES POR LA GENERACIÓN DE NUEVO CONOCIMIENTO"

El programa completo de la UEx está disponible en <http://culturacientifica.unex.es>

