



El origen vegetal de los productos

Comprobar que muchos de los productos y artículos de uso cotidiano tienen origen en una planta o semilla.



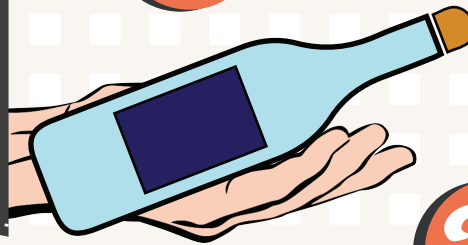
Escuela de Ingenierías Agrarias:
Área de Producción Vegetal

MATERIAL

- Diferentes plantas o semillas de plantas.
- Colección de productos o útiles cotidianos.
- Etiquetas identificativas.
- Estadillo con hojas de respuestas.
- Lápiz.

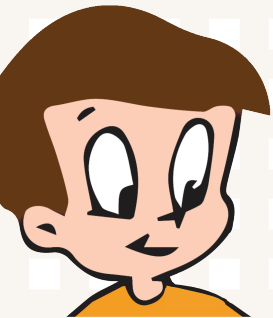
PROCESO

1. Elige uno de los productos o útiles cotidianos.

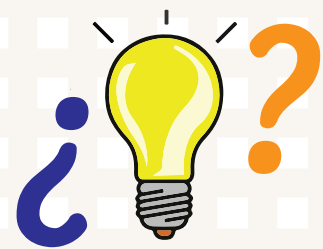


2. Identifícalo.

3. Observa la colección de plantas o de partes de plantas.



4. Trata de adivinar de que planta o semilla se ha realizado ese producto.



5. Indica en tu hoja de respuestas con que especie vegetal asocias a ese producto según su etiqueta identificativa.

6. Comprueba cuantas respuestas has acertado.



EL PORQUÉ

Muchos productos y útiles cotidianos tienen un origen vegetal. En ciertos casos se identifica fácil y claramente ese origen, pero en muchos otros la respuesta no es tan obvia, al tener un sustituto sintético. En cada caso, además de aprender ese origen, también se explicará a grandes rasgos el proceso de fabricación.

