



Enseñar como dependiendo del soporte que utilizamos en la escritura este influye en la comunicación.

Construyendo emomensajes

Facultad de Filosofía y Letras -
Área de Lingüística General

Material:

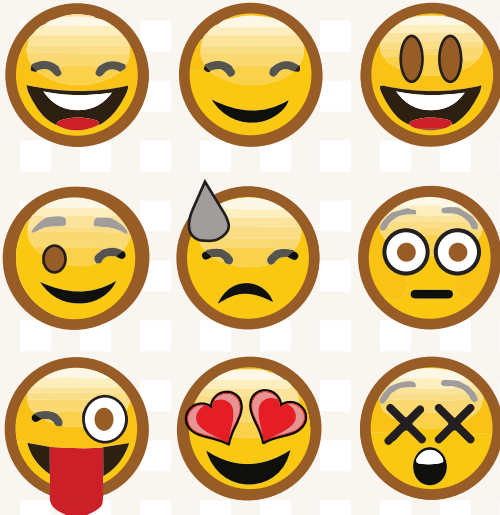
- Emoticonos de personas
- Emoticonos de naturaleza
- Emoticonos de eventos y objetos
- Emoticonos de lugares

PROCESO

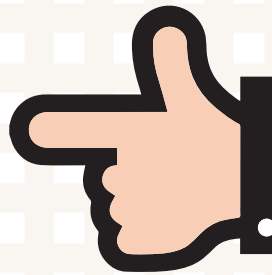
1. Piensa en un mensaje.



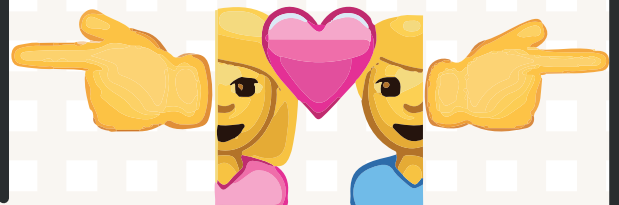
2. Elige aquellos emoticonos que te ayuden a transmitir tu mensaje.



3. Colócalos en orden al mensaje de izquierda a derecha.



4. ¡Ya tenemos el mensaje!
Ahora comprueba que tus compañeros han comprendido correctamente tu mensaje.



EL PORQUÉ

La escritura exige soportes para ser consignada, a lo largo de la historia han ido sucediéndose diferentes épocas en las que el soporte influía sobre la misma. Ahora estamos ante una nueva etapa en la que han aparecido nuevos soportes como es el caso de los emoticonos, constituyen, como tales, una manifestación de la escritura ideográfica que, curiosamente, la tecnología ha reintroducido en las lenguas de escritura alfabética al cabo de miles de años y cuya utilización ha modificado nuestra forma de escribir y por ende de comunicarnos. A través de la utilización de esta herramienta se constata las innovaciones en la escritura, con su paso de lo subjetivo a lo objetivo.

